



BEKÆMPELSE AF BYGFLUER I VÅRHVEDE OG VÅRBYG

STØTTET AF

Promilleafgiftsfonden for landbrug

Forekomsten vil blive fulgt i vårhvede og vårbyg i et registreringsnet fra primo maj. De seneste år har der været angreb i vårhvede, men ikke i vårbyg. Hold generelt øje med de voksne bygfluer.

I dette forår findes der mere eller mindre udbredte angreb af bygfluer i mange vintersædsmarker. Se også [Angreb af bygfluer i vintersæd](#). Det er 1. generation bygfluer, som angriber vintersæden om efteråret, og symptomerne ses i løbet af foråret. Angreb ses som opsvulmede skud, der ligner små forårsløg.

2. generation bygfluer angriber fra maj vårsæd dog ikke havre. I vårsæd er symptomerne anderledes end i vintersæd. I vårsæd ses en meget uensartet strålængde og deforme aks.

Se billeder nedenfor.

De sidste 3 år har der i flere vårhvedemarkers været betydelige angreb, og især i 2018 var der angreb i større eller mindre omfang i de fleste vårhvedemarkers, mens der ikke er set angreb i vårbyg i de senere år. Bygfluer kan dog - som navnet også viser - godt angribe vårbyg, og i år er også set angreb i flere vinterbygmarker.

Det er derfor nødvendigt at være opmærksom på evt. angreb i både vårhvede og vårbyg. Hold øje med de 4-5 mm lange karakteristiske fluer med gul ryg og 3 sorte striber, se billede 1-2.

Sentsået vårsæd skades mest af angrebet, fordi planterne angribes på et tidligt udviklingsstrin. Efterårssået vårhvede bliver derfor også mindre skadet end forårssået vårhvede.

FLYVETIDSPUNKT

2. generation bygfluer flyver afhængig af temperaturen fra omkring medio til ultimo maj og begyndelsen af juni. Der findes en temperaturmodel, der angiver flyvning af bygfluer ved 300 graddage med basis 4,5 °C.

Graddage kan beregnes på [Graddageberegner](#). Der skal kun indtastes 300 graddage (tærskelværdi), basis 4,5° C og 0,7 °C for klimaændringer samt bynavn. Herefter trykkes beregn, og med rødt vises datoen for begyndende flyvning på den pågældende lokalitet. Jo tættere man kommer på flyvetidspunktet jo mere sikker bliver modellen. Dette skyldes, at der i starten benyttes normaldata for temperatur, men efterhånden som data foreligger, benyttes de aktuelle temperaturdata.

REGISTRERINGSNET

Forekomsten af bygfluer følges i år i planteavlskonsulenternes registreringsnet via gule limplader og hvide fangbakker. Fangbakkerne og limpladerne sættes ud i uge 19 (6.-7. maj), og første aflæsning foretages ugen efter. Forekomsten følges i 6 vårhvedemarker og 24 vårbygmarker. Der registreres i flest vårbygmarker, fordi vårbygarealet er størst, men især fordi der er usikkerhed om, hvorvidt vårbyg vil blive angrebet.

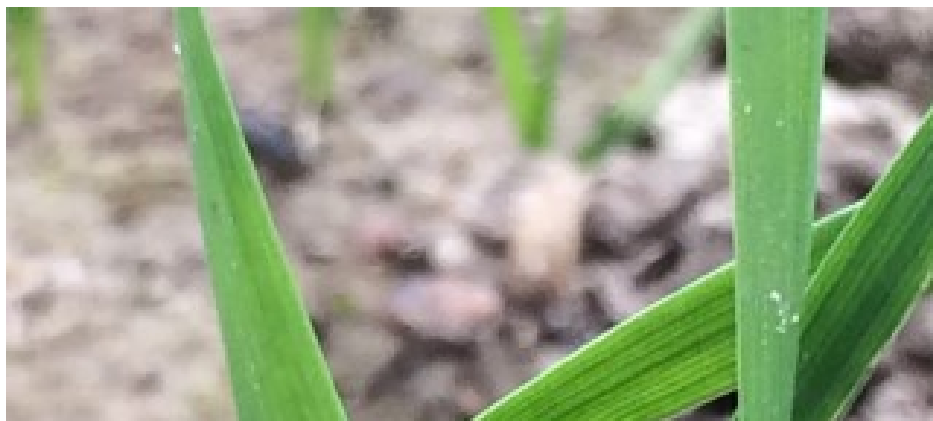
Der findes ingen tærskel for, hvornår bekæmpelse er aktuel ud fra fangster på limplader eller i fangbakker, men fangsterne forventes at angive et mål for risikoen.

Hold generelt øje med de voksne bygfluer ved besøg i vårhvede- og vårbygmarker fra medio maj.

BEKÆMPELSE

Til bekæmpelse af fritfluer er Karate 2,5 WG godkendt. Bekæmpelse af bygfluer kan foretages, hvis der samtidig er risiko for angreb af fritfluer. Anvend 0,15 kg/ha Karate. Der søges en mindre anvendelse til brug af Karate mod bygfluer.

Da flyvningen kan strække sig over en længere periode, kan 2 behandlinger være aktuel. Bekæmpelse har hidtil ikke været aktuel i vårbyg, men følg forekomsten af bygfluer i vårbyg i registreringsnettet.





Billede 1. Bygflue. Hold generelt øje med evt. bygfluer ved besøg i vårhvede- og vårbygmarker fra medio maj. De er 4-5 mm lange. Foto: Michael Erlang-Nielsen, Djursland Landboforening.



Billede 2. Tre bygflueæg. Foto: Michael Erlang-Nielsen, Djursland Landboforening.



Billede 3. Angreb af 2. generation bygfluer i vårhvede. Bemærk gnavet fra akset og nedad stænglen. Nederst ses puppen.



Billede 4. Deforme aks i vårhvede pga angreb af 2. generation bygfluer. Strå længden er lavere på de angrebne skud, så afgrøden får ved angreb et meget uensartet udseende grundet mange forskellige strå længder.





Billede 5. Larve af bygflue. Larven er hvid, lemmeløs og har en sort mundbrod.



Billede 6. Angreb af 1. generation bygfluer i rug fotograferet i dette forår.



Billede 7. Angreb af 1. generation bygfluer i vinterbyg fotograferet i dette forår.

© 2021 - SEGES Projektsitet